

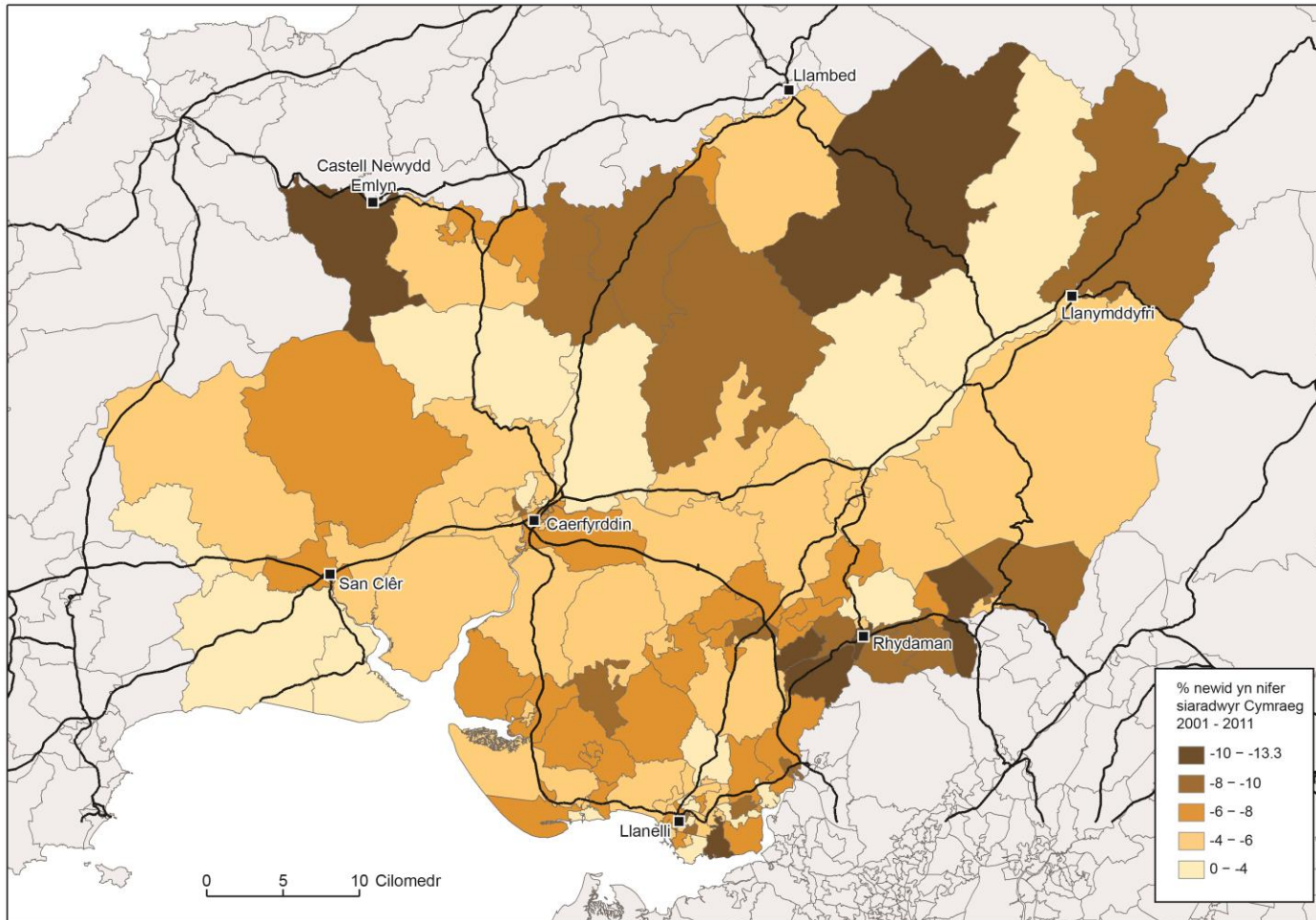
Daearyddiaethau'r Gymraeg

Rhys Jones,
Prifysgol Aberystwyth

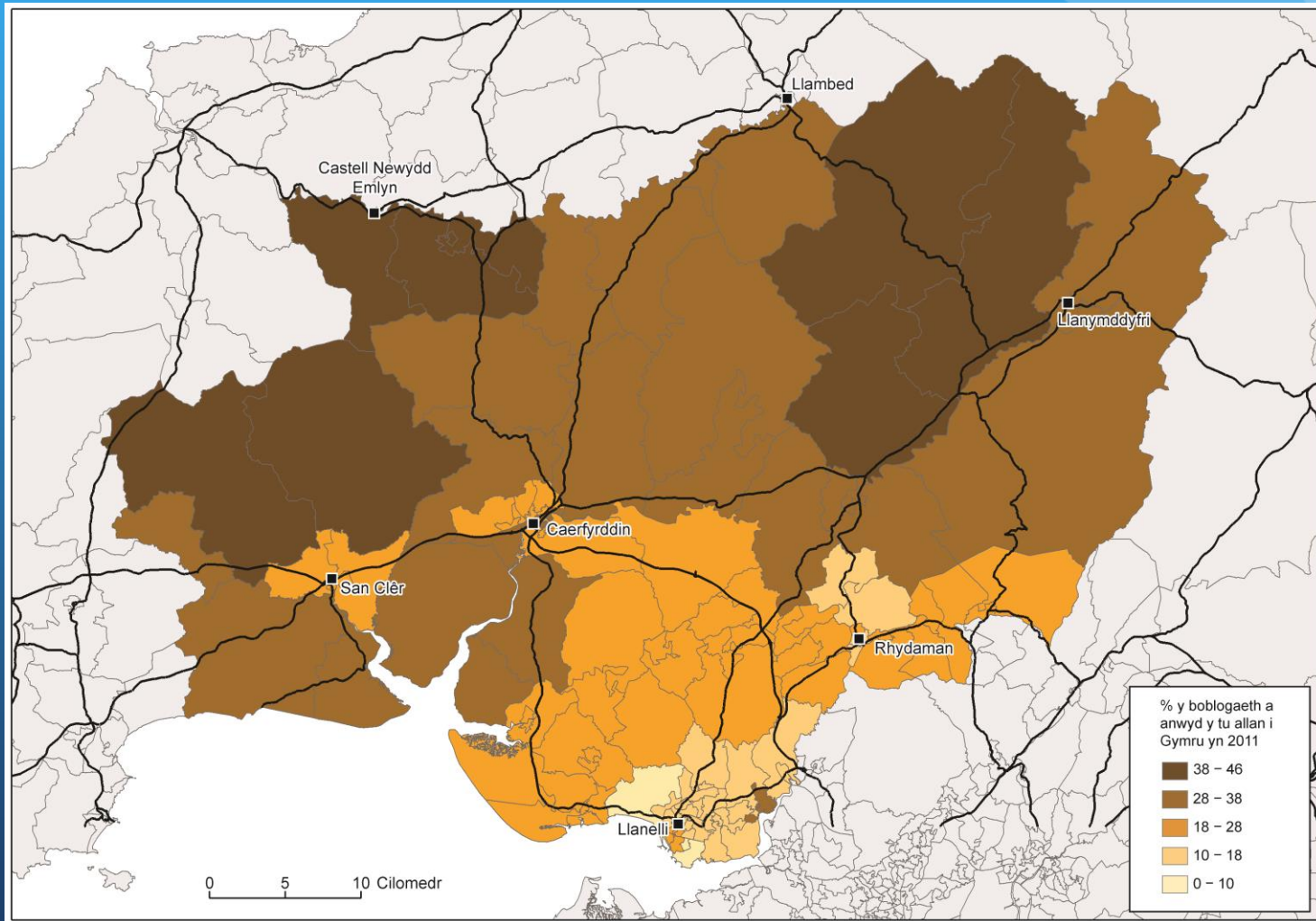
Deall daearyddiaeth ieithyddol cymunedau

- TAN20 - pwyslais ar Gynlluniau Integredig Sengl (tud. 8):
 - “Dylai blaenoriaethau’r cynlluniau integredig sengl, gan gynnwys unrhyw flaenoriaethau ar gyfer y Gymraeg sy’n ymwneud â defnydd tir, gael eu hadlewyrchu, lle bo hynny’n briodol, yn y Cynllun Datblygu Lleol. Dylai’r blaenoriaethau ieithyddol hyn fod yn seiliedig ar yr asesiad anghenion sengl a ddylai ddadansoddi’r data ar lefel y gymuned. Dylai cynlluniau integredig sengl felly gynnwys tystiolaeth ynghylch arwyddocâd y Gymraeg fel rhan o’r gwead cymdeithasol yn rhai neu holl ardaloedd yr awdurdod lleol os oes iddi arwyddocâd o’r fath.”

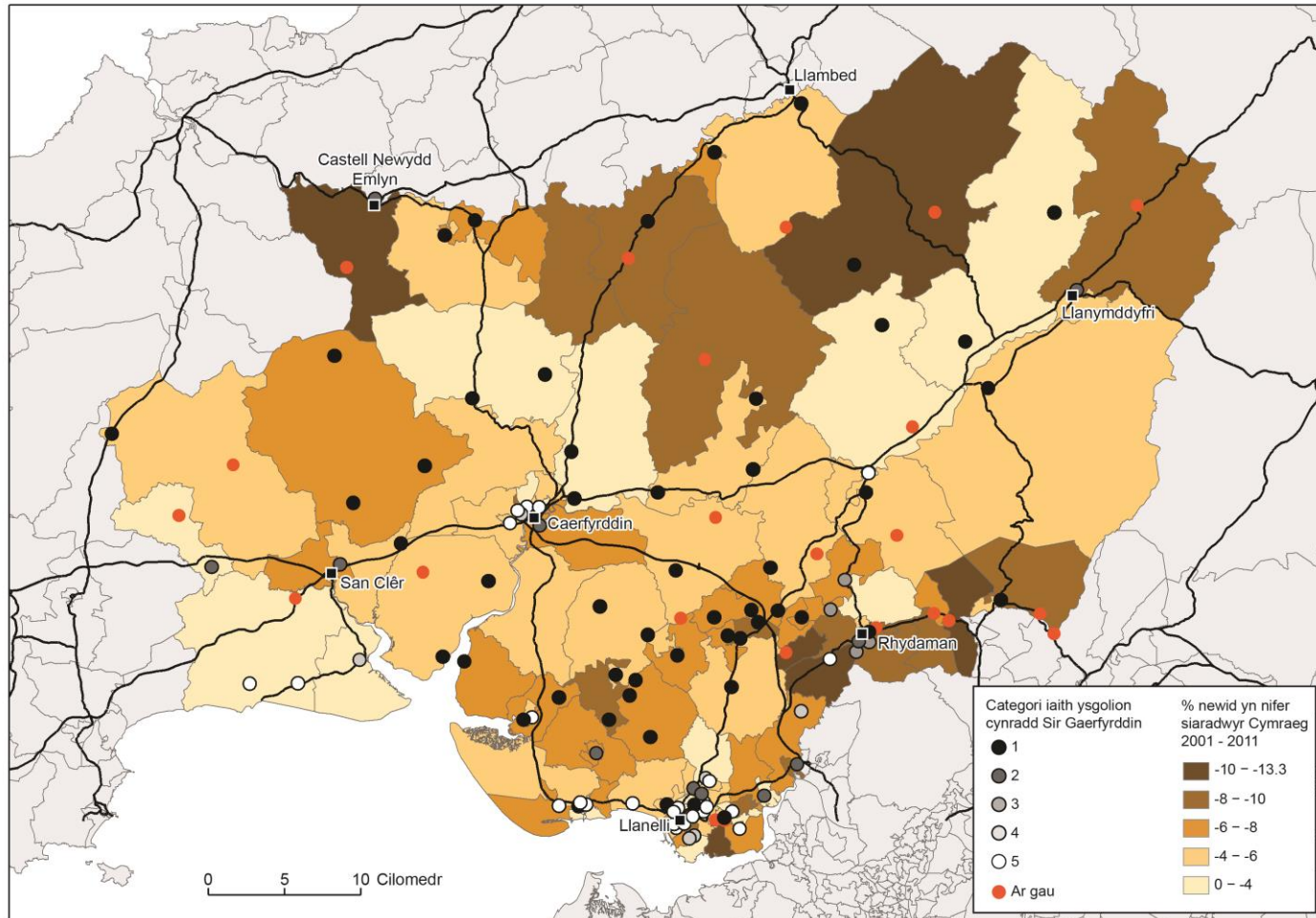
Deall daearyddiaeth ieithyddol cymunedau



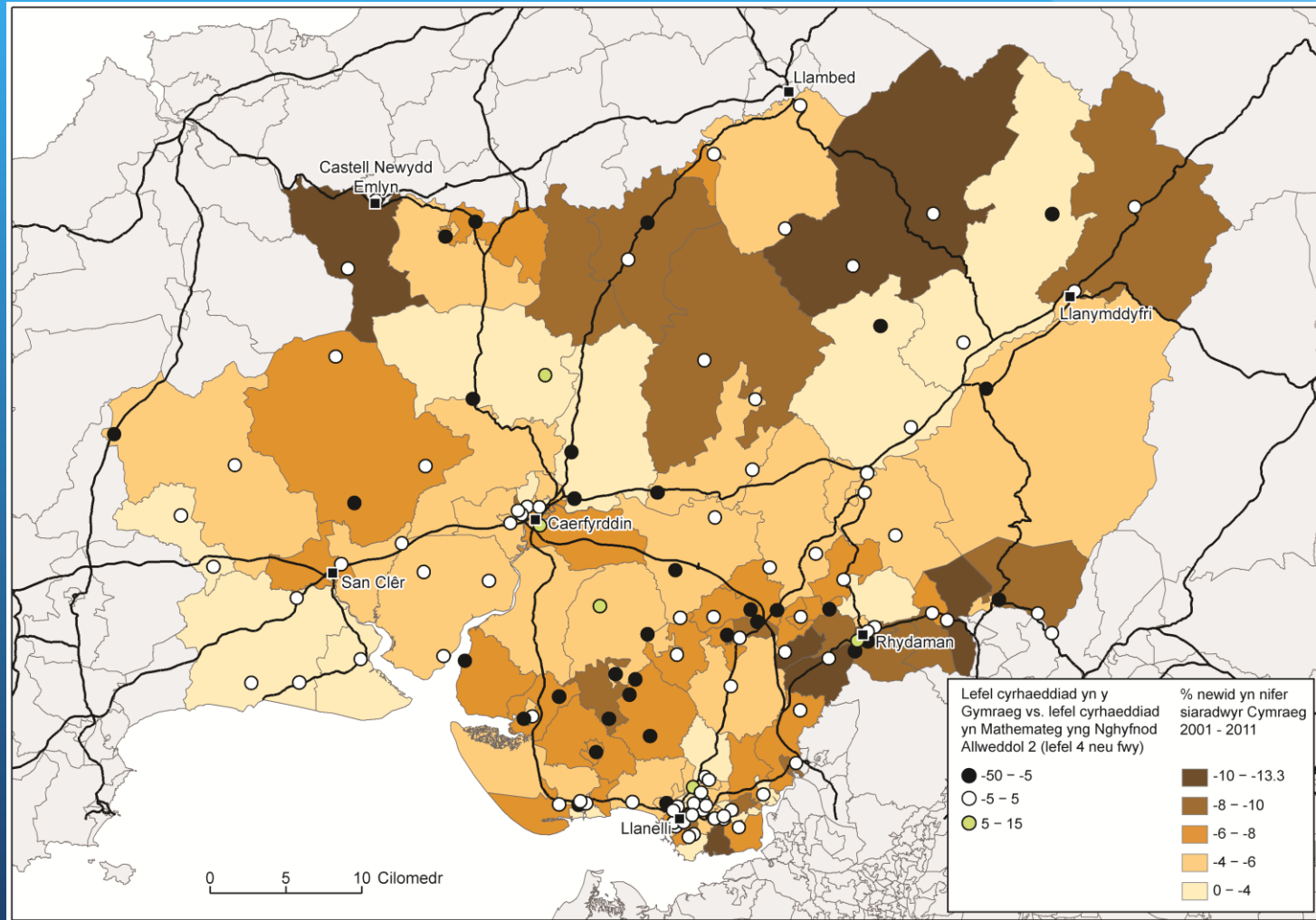
Deall daearyddiaeth ieithyddol cymunedau



Deall daearyddiaeth ieithyddol cymunedau



Deall daearyddiaeth ieithyddol cymunedau



Deall daearyddiaeth ieithyddol cymunedau

- Carwyn Jones: ‘Yr her nesaf ar gyfer yr iaith Gymraeg yw i sicrhau fod pobl ieuainc yn ei siarad y tu allan i’r dosbarth’
- A oes gennym ni ddealltwriaeth o ddefnydd iaith, yn hytrach na jest gallu ieithyddol?

Dehongli'r heriau a'r cyfleon ieithyddol

- TAN20 (tud. 10):
 - “Lle dywedir bod diogelu neu hybu'r Gymraeg yn un o flaenoriaethau'r awdurdod lleol, rhaid i'r Arfarniad o Gynaliadwyedd ystyried effaith y polisiau datblygu a defnydd tir a nodir yn y CDLI ar y flaenoriaeth honno.”
- Beth fydd dylanwad CDLI ar yr iaith?

Dehongli'r heriau a'r cyfleon ieithyddol

- **Tai**
 - Adeiladu tai fesul cam.
 - Darparu tai fforddiadwy i ddiwallu anghenion lleol.
- **Gwaith**
 - Contractau llafur a mentrau hyfforddi lleol.
 - Darparu arwyddion dwyieithog yn y sefydliad a'r tu allan iddo.
- **Addysg**
 - Cefnogaeth ac arian ar gyfer gwersi iaith, gan gynnwys i'r staff.
 - Cefnogaeth ac arian ar gyfer mentrau/prosiectau diwylliannol ac iaith i annog cymunedau i ddefnyddio'r iaith.
 - Cefnogaeth i ddarparu lleoedd mewn ysgolion cyfrwng Cymraeg.
 - Cefnogaeth ac arian ar gyfer mentrau codi ymwybyddiaeth ddiwylliannol ac ieithyddol.

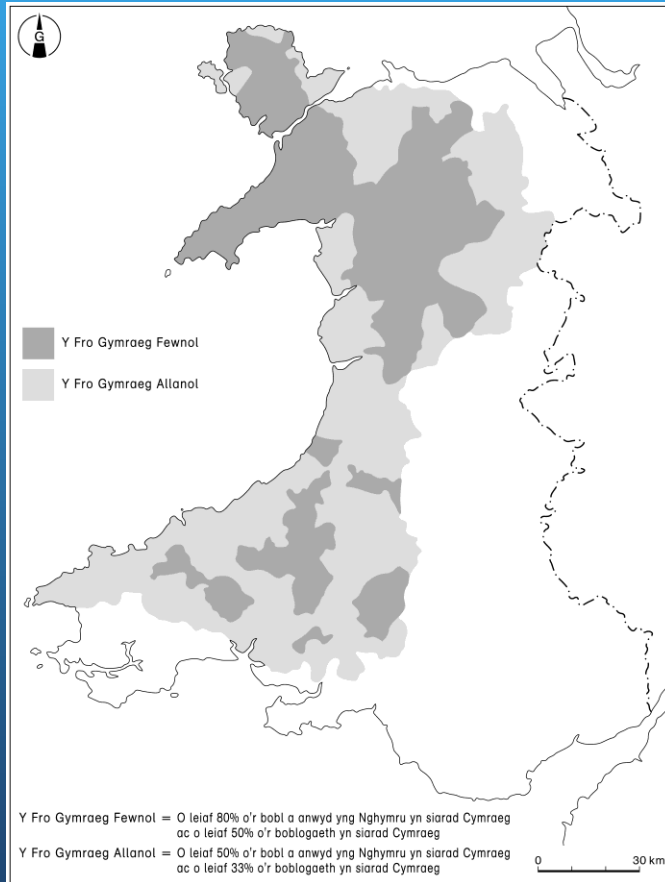
Cwestiynu'r 'fetish' daearyddol?

- TAN20 - y pwyslais ar iaith gymunedol (tud. 5):
 - “un pwnc efallai y bydd gofyn i'r CDLI ei ystyried yw sut y gellid defnyddio'r system cynllunio defnydd tir i ystyried a oes angen lliniaru effeithiau datblygiad ar y Gymraeg a chynaliadwyedd cymunedau Cymraeg eu hiaith.”
- Beth yw ystyr “cymunedau Cymraeg eu hiaith”?

Cwestiynu'r 'fetish' daearyddol?

- Dydd Iau. Deffro, paratoi brecwast i'r plant. Mynd i'r gwaith erbyn naw. Cyfarfod Bwrdd Apêl y Brifysgol, 9-11. Darlithio am ddwy awr ar Pobl a Lle, 11-1. Cwrdd â myfyrwyr am ddwy awr i drafod traethodau estynedig, 1-3. Mynd i nôl y plant o'r ysgol, 3.30. Helpu gyda gwaith cartref y plant/paratoi bwyd tan 5.30. Mynd ag Ynyr i wers nofio, ac yn siopa yn Morrisons yn y cyfamser. Nôl adref, rhoi'r plant yn y gwely ac wedyn yn darllen gwaith ar gyfer dydd Gwener.

Cwestiynu'r 'fetish' daearyddol?



Cwestiynu'r 'fetish' daearyddol?



Casgliadau

- Angen deall natur daearyddiaeth ieithyddol cymunedau (defnydd a gallu)
- Angen deall yr heriau a'r cyfleon sy'n wynebu'r iaith
- Ai ateb daearyddol sydd ei angen?